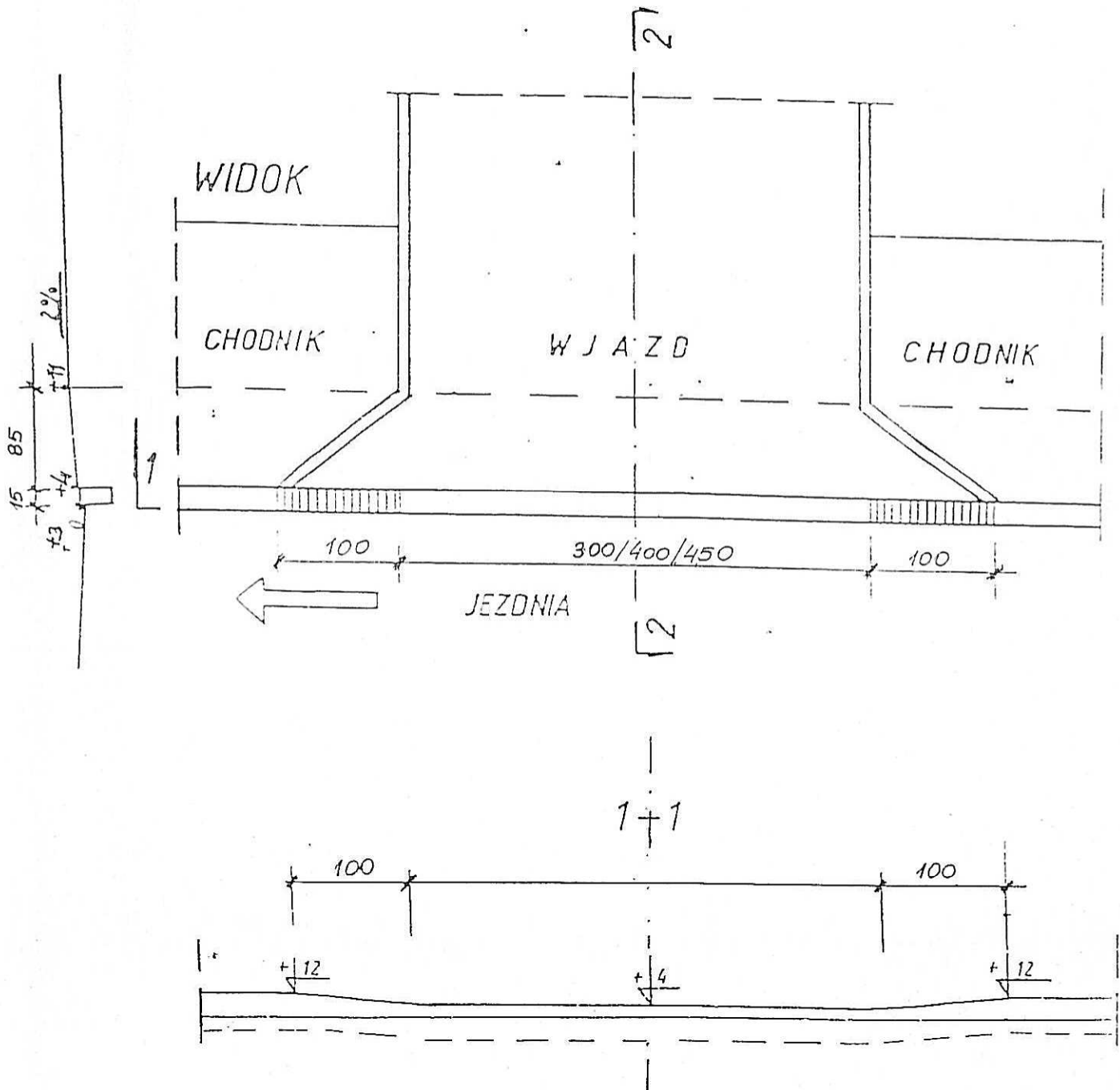


# WJAZDY BRAMOWE skala 1:50

- GEOMETRIA -



OBIEKT	Ulica KOLEJOWA w Grajewie	
TEMAT	Przebudowa chodnika	
RYSUNEK	WJAZDY BRAMOWE - geometria	skala 1:50
OPRACOWAŁ	mgr inż. ANDRZEJ CIECHANOWICZ upr. bud. nr BŁ 97/87	Data i podpis: <i>[Signature]</i>
Zał.		Nr 5