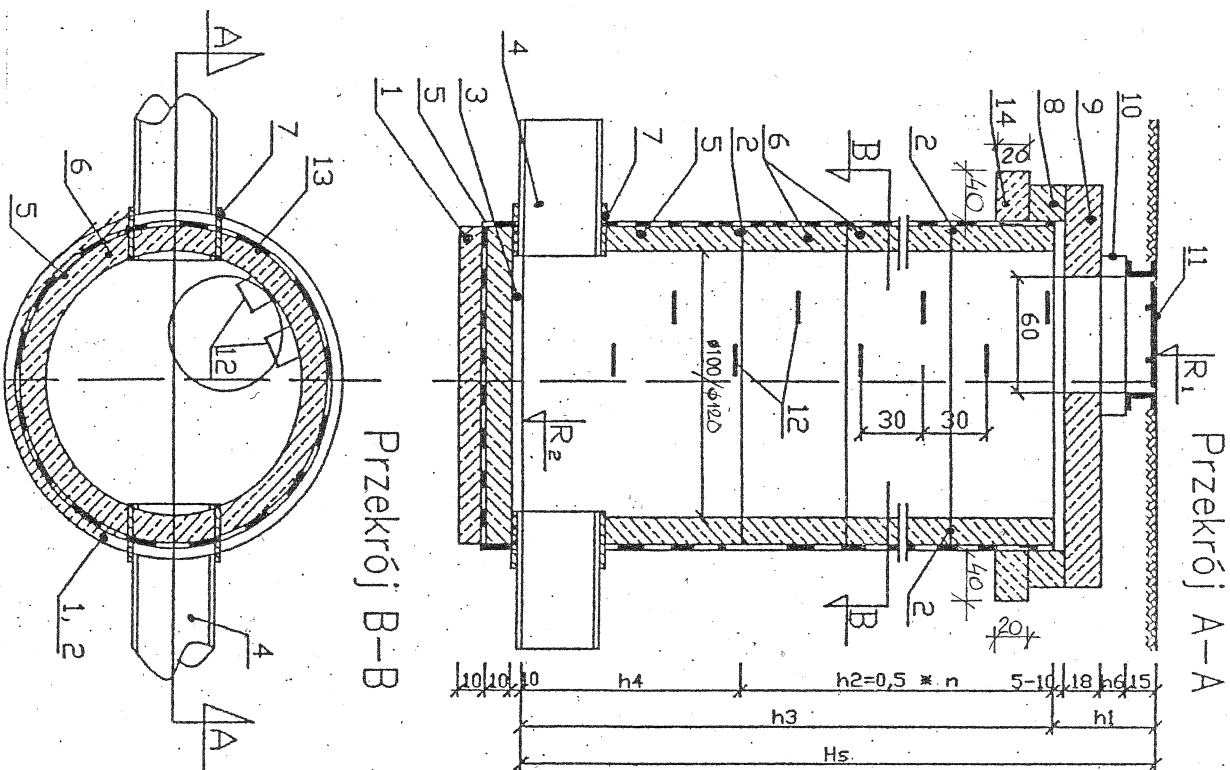


STUDZIENKA KANALIZACYJNA

REWIZYJNO-KONTROLNA

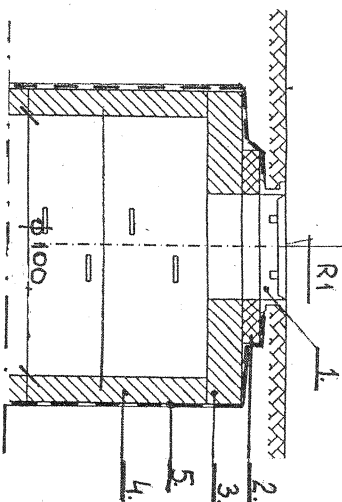
Ø1,0m : 3 szt. (węzeł Nr "1", "5", "12")



Oznaczenia:

- Podbudowa z betonu B-10
- Elastyczne uszczelnienia między kręgami
- Beton kinety B-30
- Rura kandyzacyjna
- Pefabrykowany cokół studni
- Kręgi żelbetowe Ø1,0m/Ø1,20m
- Tuleja uszczelniająca
- Pierścien odcijający
- Płyta przykrywowa
- Pierścienie dystansowe betonowe z uszczelnieniem
- Właz żeliwny typ ciężki
- Stopnie zjazdowe żeliwne
- Izolacja abizol 2R+P
- Podbudowa z betonu B-15 gr. 20cm

nie występuje



Nr węzłow: 11,12,13. (szt.3)

- proji. właz żel. D-400
- proji. pierścienie dystansowe (regulujące) pefabrykowane z uszczelnieniem typu np. PW-800/600/50 PW-800/600/100 PW-800/600/150
- plyta przykrywowa (górno) Ø1,0m
- kręgi pośrednie bet. Ø1,0m
- izolacja abizol 2R+P.

UWAGI OGÓLNE:

- Elementy studni muszą być wykonane jako wibroprasowane z betonu szczelnego klasy C35/45 i nasiąkliwości poniżej 6%.
- Wszystkie elementy łączone przy pomocy uszczeliek gumowych i pasty poślizgowo-uszczelniającej.

"PROJEKT" Jacek Łazewski

15-170 Białystok, ul. Armii Ludowej 58 tel.: 85 675 38 11
kom. 602 365 333 email: p-r-o-j-e-k-t@ten.pl

Nazwa i adres obiektu: KANALIZACJA DESZCZOWA w ul. AKACJOWEJ, JODKOWEJ, SOSNOWEJ I WIERZBOWEJ w GRAJEWIE.		Nr rys.	Rys. 5
Przedmiot rysunku: Rys. STUDZIENKI KANALIZACYJNEJ REWIZYJNO-KONTROLNEJ		Skala:	-
Projektant: mgr inż. Jacek Łazewski	Uprawnienia: upr. bud. Nr 81/158/02 do projektowania w specj. bud. bez ograniczeń w zakresie specj. bud. i inżyn. wod.-kan., ogóln. Nr PU/5/0640/03 w P.O.I.I.B.	Projekt:	29/07/2011
Asystent: mgr inż. Elżbieta Milewska		Projekt:	
Sprawdzający inż. Eugeniusz Łazewski	Uprawnienia: upr. proj. i inż. bud. i inż. bud. w specj. bud. bez ograniczeń w zakresie specj. bud. i inżyn. wod.-kan., ogóln. Nr PU/5/161/06 w P.O.I.I.B.	Projekt:	