

p.p. 115,00 m n.p.m.

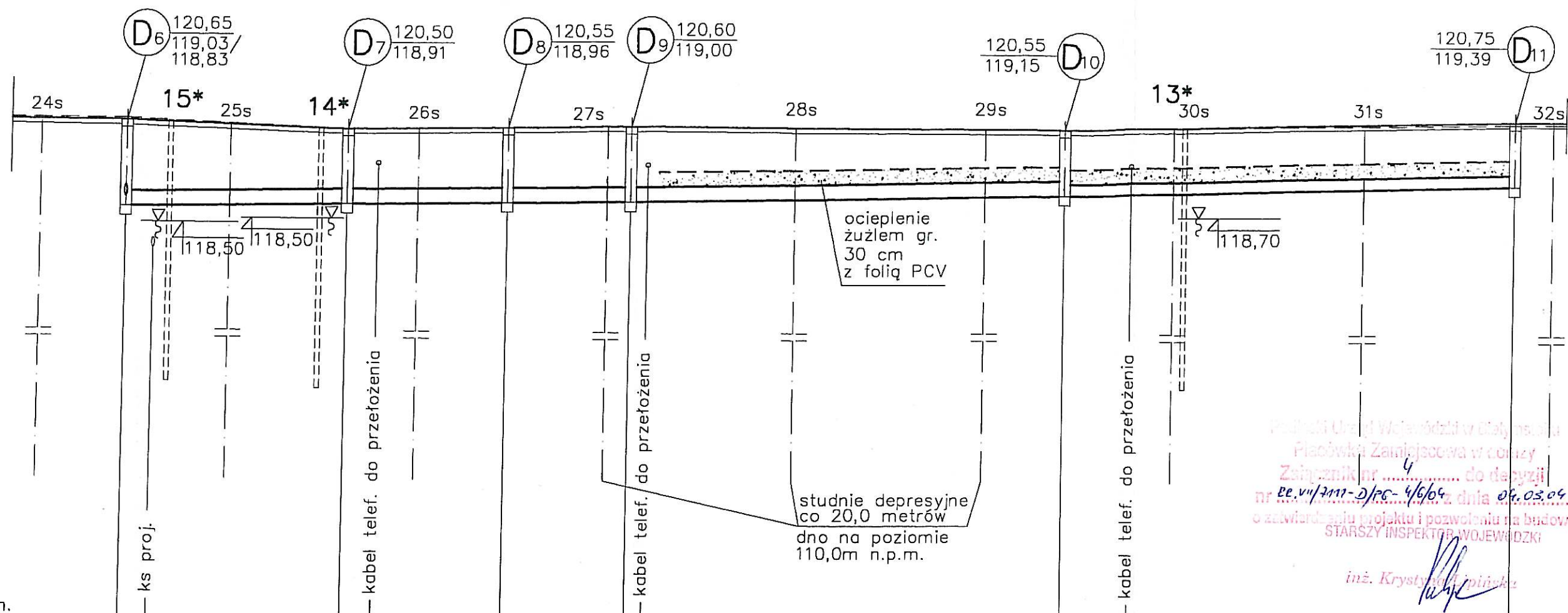
Rzędna	Terenu proj. [m n.p.m.]	120,65	120,75	121,10
	Terenu istn. [m n.p.m.]	120,70	120,70	121,25
	Dna [m n.p.m.]	119,03/ 118,83	119,15	119,50
Średnice / Spadki [m / %]		i=0,7%	i=0,9%	i=0,9%
		PCV Ø250		PCV Ø250
Zagłębienie [m]		1,62/ 1,82	1,60	1,60
Długość / Odległość [m]		8,5	36,5	29,0

0,0 8,5 45,0 74,0

Państwowy Urząd Wojewódzki w Łodzi
Placówka Zamiejscowa w Łodzi
Załącznik nr 4 do decyzji
nr 22.VII/7111-2/P6-4/04 dnia 04.02.04
o 121,20 m n.p.m. projektu i pozwoleniu na budowę

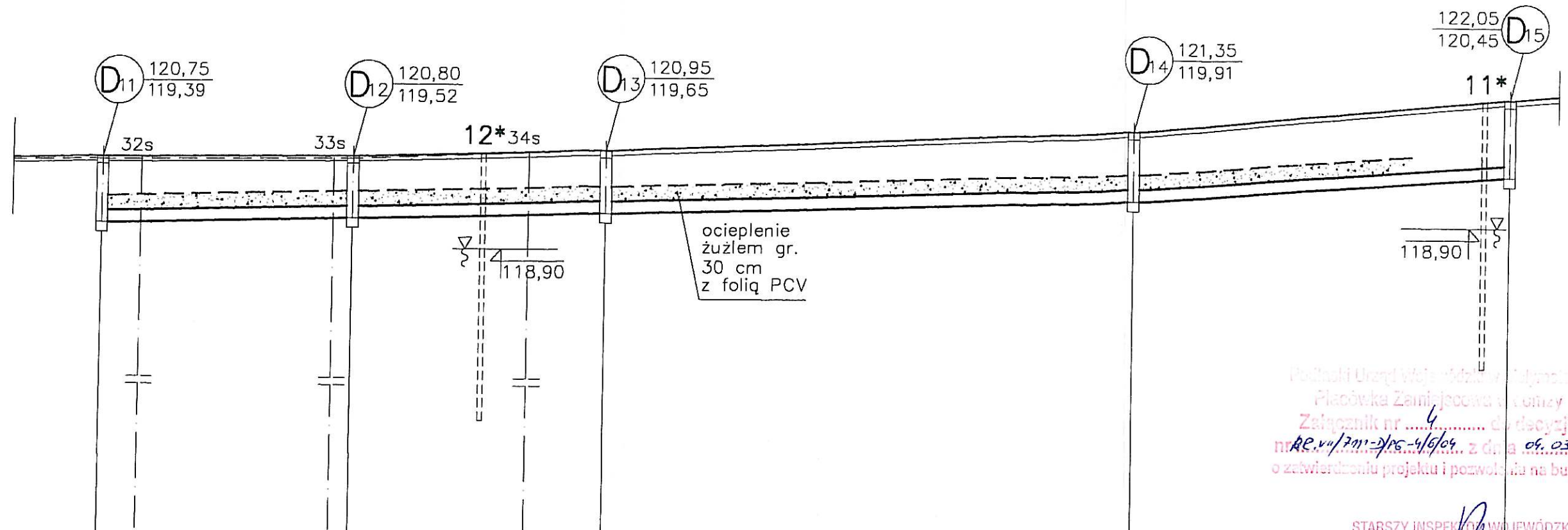
STARSZY INSPEKTOR WOJEWÓDZKI
inż. Krystyna Lipińska

PRACOWNIA PROJEKTOWA "D A R P O L"			
Gawrych Ruda 86, 16-413 Płociczno tel. (0-87)5639028			
Obiekt i adres	Przebudowa ulic na osiedlu "Przekopka" w Grajewie Sieć kanalizacji deszczowej w ulicy Przekopka.		Data: październik 2003r.
Tytuł opracowania	Kanalizacja deszczowa. Profil podłużny. Studzienki D6, D16 - D18.		Nr rys. D4
Projektanci:	mgr inż. Andrzej URBANOWICZ mgr inż. Dorota BAZYLEWICZ	SUW-27/94; SUW-1/96	Skala 1:100/500
Sprawdzający:	mgr inż. Karol Wandzioch	SUW-27/88; SUW-94/89	



Rzędna	Terenu proj. [m n.p.m.]	120,65	120,50	120,55	120,60	120,55	120,75
	Terenu istn. [m n.p.m.]	120,70	120,50	120,55	120,60	120,55	120,70
	Dno [m n.p.m.]	119,03/ 118,83	118,91	118,96	119,00	119,15	119,39
Średnice / Spadki [m / %]		i=0,3% PCV Ø315		i=0,3% PCV Ø315		i=0,5% PCV Ø250	
Zagłębienie [m]		1,62/ 1,82		1,59		1,40	
Długość / Odległość [m]		23,5		17,0		13,0	
		0,0		23,5		40,5	
		40,5		53,5		99,5	
		99,5		147,0			

PRACOWNIA PROJEKTOWA "D A R P O L"			
Gawrych Ruda 86, 16-413 Płociczno tel. (0-87)5639028			
Obiekt i adres	Przebudowa ulic na osiedlu "Przekopka" w Grajewie Sieć kanalizacji deszczowej w ulicy Przekopka.		Data: październik 2003r
Tytuł opracowania	Kanalizacja deszczowa. Profil podłużny. Studzienki D6 -D11.		Nr rys. D5
Projektanci:	mgr inż. Andrzej URBANOWICZ SUW-27/94; SUW-1/96 mgr inż. Doroła BAZYLEWICZ		Skala 1:100/500
Sprawdzający:	mgr inż. Karol Wandzioch SUW-27/88; SUW-94/89		



Podpisany Urząd Województwa Łódzkiego
Placówka Zamiejscowa w Górze
Załącznik nr 4 do decyzji
nr RE.vv/201-2/05-4/6/09 z dnia 09.03.09
o zatwierdzeniu projektu i pozwoleniu na budowę

STARSZY INSPEKTOR WOJEWÓDZKI
inż. Kryśka

p.p. 115,00 m n.p.m.

Rzędna	Terenu proj. [m n.p.m.]	120,75	120,80	120,95	121,35	122,05
	Terenu istn. [m n.p.m.]	120,70	120,75	120,95	121,35	121,95
	Dna [m n.p.m.]	119,39	119,52	119,65	119,91	120,45
Średnice / Spadki [m / %]		i=0,5% PCV Ø250		i=0,5% PCV Ø250		i=1,4% PCV Ø250
Zagłębienie [m]		1,36	1,28	1,30	1,44	1,60
Długość / Odległość [m]		26,0	26,0	54,5	38,5	
		0,0	26,0	52,0	106,5	145,0

PRACOWNIA PROJEKTOWA "D A R P O L"		
Gawrych Ruda 86, 16-413 Płociczno tel. (0-87)5639028		
Obiekt i adres	Przebudowa ulic na osiedlu "Przekopka" w Górze Sieć kanalizacji deszczowej w ulicy Przekopka.	Data: październik 2003r
Tytuł opracowania	Kanalizacja deszczowa. Profil podłużny. Studzienki D11 - D15.	Nr rys. D6 Skala 1:100/500
Projektanci:	mgr inż. Andrzej URBANOWICZ SUW-27/94; SUW-1/96 mgr inż. Dorota BAZYLEWICZ	
Sprawdzający:	mgr inż. Karol Wandzioch SUW-27/88; SUW-94/89	

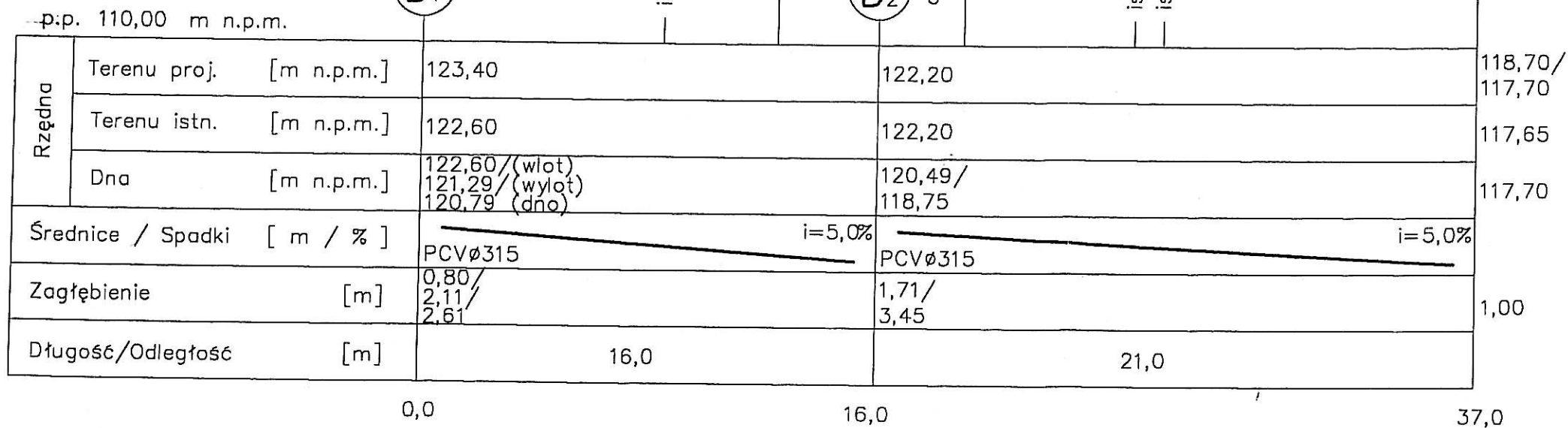
Technical drawing of a concrete structure (BETON B15) showing a cross-section A-A and a plan view.

Cross-section A-A:

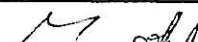

- Top surface: 2020 (width) x 100 (length)
- Left side: 50 (height) x 55 (width)
- Right side: 50 (height) x 50 (width)
- Bottom: 20 (width) x 60 (length) x 20 (width) = 100 (total width)
- Material: BETON B15

Plan View:

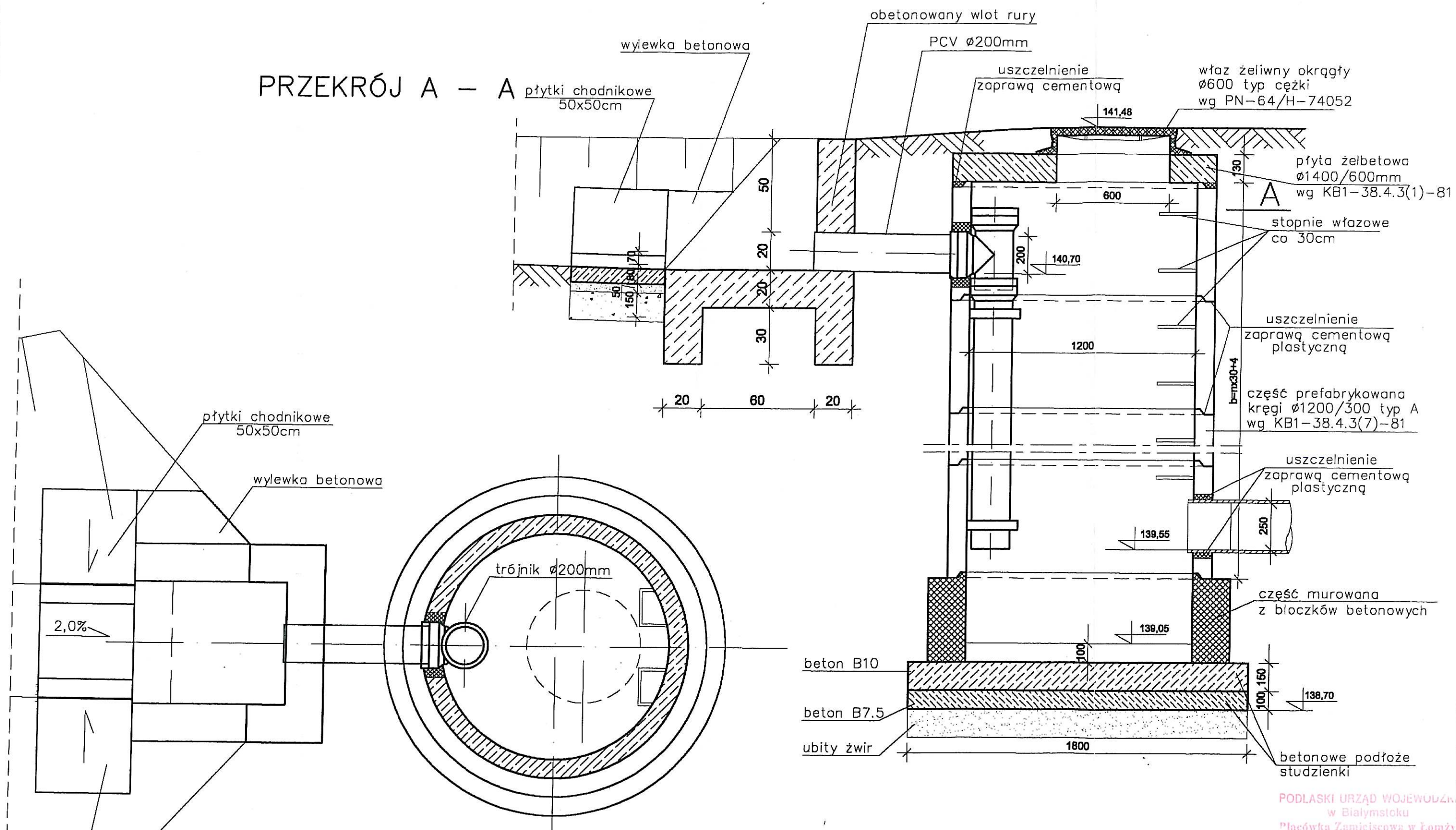
- Top surface: 2020Dz2020 (width)
- Central feature: A circular hole with a diameter of 50.
- Label: poziom terenu (ground level)



Placówka Wojewódzki w Międzyzdrojach
Placówka Zamiejscowa w Łomży
Załącznik nr 4 do decyzji
nr RP.VI/2017-2/P-6-46/04 z dnia 04.03.04
o zatwierdzeniu projektu i pozwoleniu na budowę
STARSZY INSPEKTOR WOJEWÓDZKI
inż. Katarzyna Lipińska

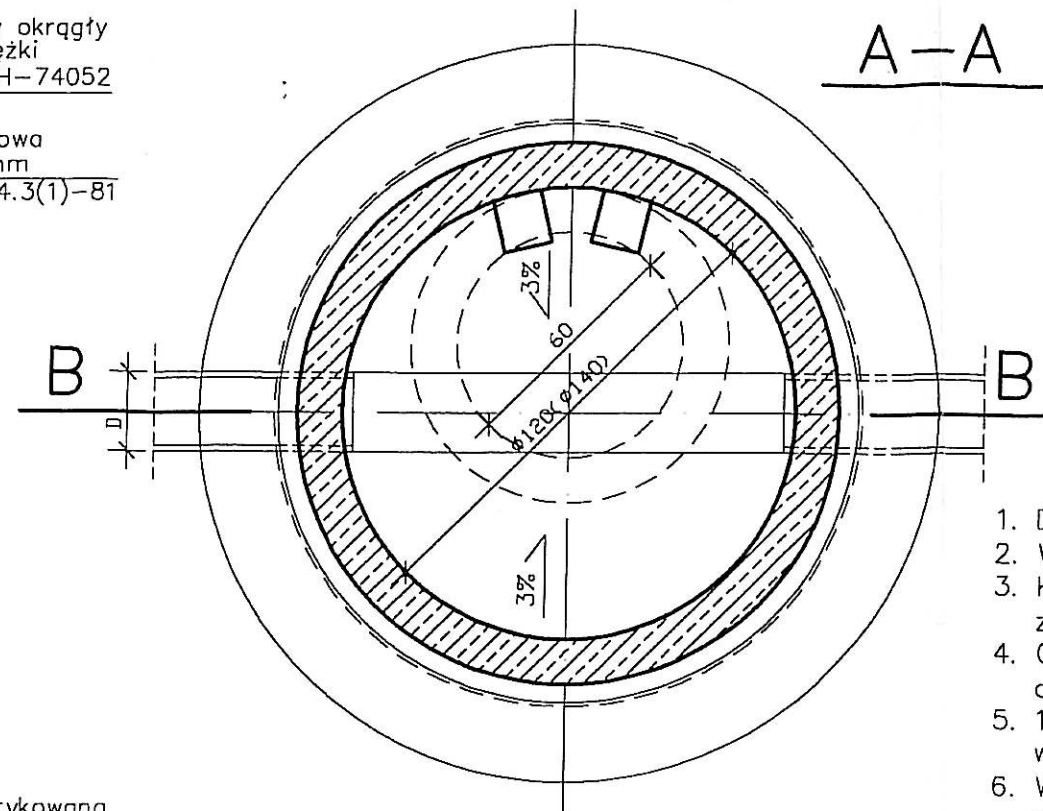
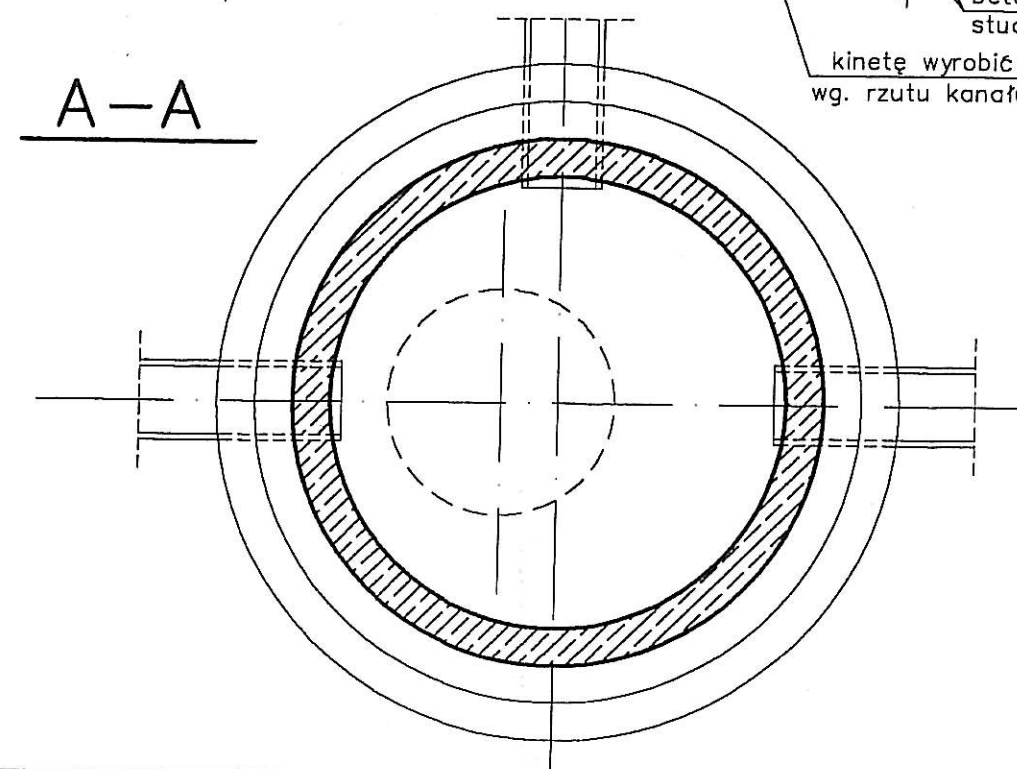
PRACOWNIA PROJEKTOWA "D A R P O L"			
Gawrych Ruda 86, 16-413 Płociczno tel. (0-87)5639028			
Obiekt i adres	Przebudowa ulic na osiedlu "Przekopka" w Grajewie Sieć kanalizacji deszczowej w ulicy Przekopka.		Data: październik 2003r
			Nr rys. D7
Tytuł opracowania	Kanalizacja deszczowa. Profil podłużny. Odprowadzenie wód deszczowych do rowu.		Skala 1:100/200
Projektanci:	mgr inż. Andrzej URBANOWICZ	SUW-27/94; SUW-1/96	
	mgr inż. Dorota BAZYLEWICZ		
Sprawdzający:	mgr inż. Karol Wandzioch	SUW-27/88; SUW-94/89	

PRZEKRÓJ A - A

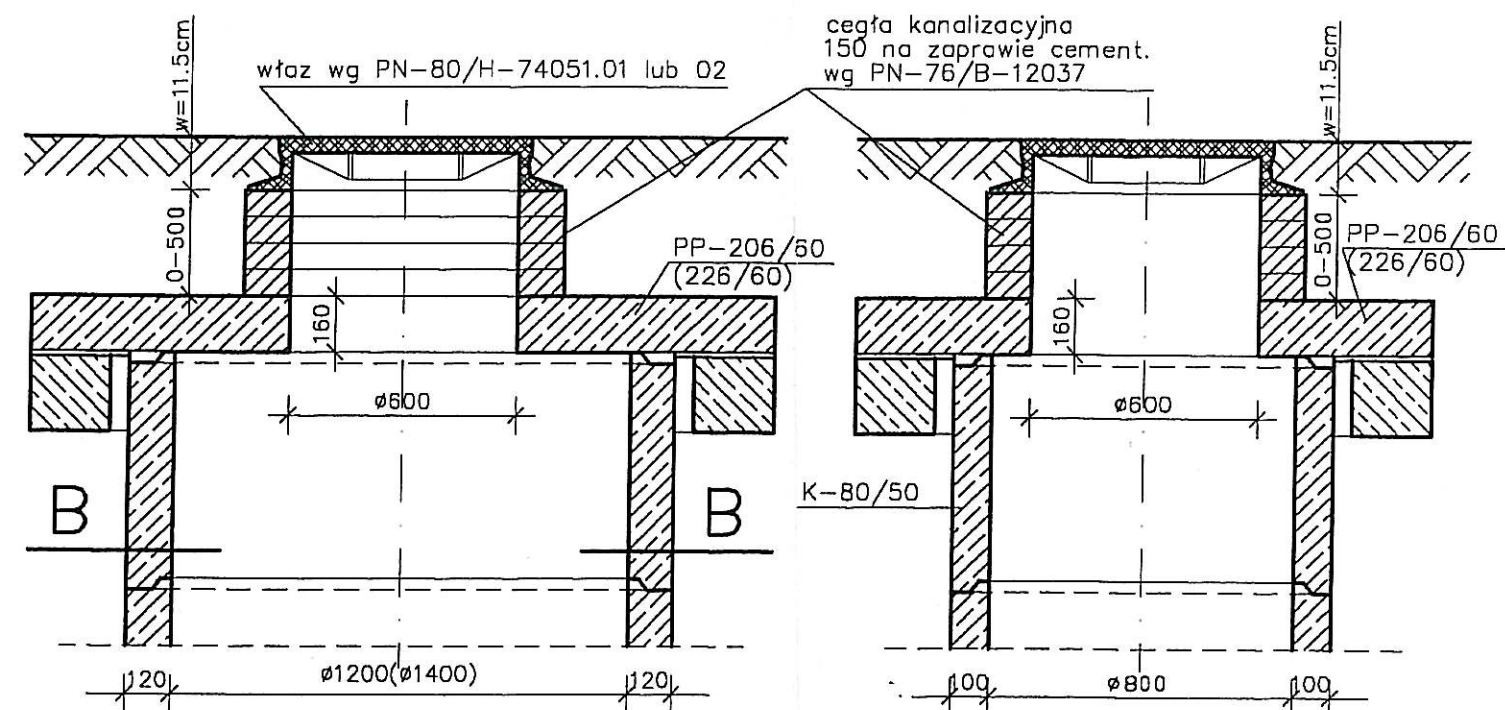


PODLASKI URZĄD WOJEWÓDZKI
w Białymstoku
Placówka Zamiejscowa w Łomży
18-400 Łomża, ul. Nowa 2


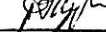
PRACOWNIA PROJEKTOWA "D A R P O L"		
Gawrych Ruda 86, 16-413 Płociczno tel. (0-87)5639028		
Obiekt i adres	Przebudowa ulic na osiedlu "Przekopka" w Grajewie Sieć kanalizacji deszczowej w ulicy Przekopka.	Data: październik 2003r Nr rys. D8
Tytuł opracowania	Kanalizacja deszczowa. Studzienka zbiorcza rowu odwodniającego.	Skala 1:20
Projektanci:	mgr inż. Andrzej URBANOWICZ SUW-27/94; SUW-1/96 mgr inż. Dorota BAZYLEWICZ	
Sprawdzający:	mgr inż. Karol Wandzioch SUW-27/88; SUW-94/89	



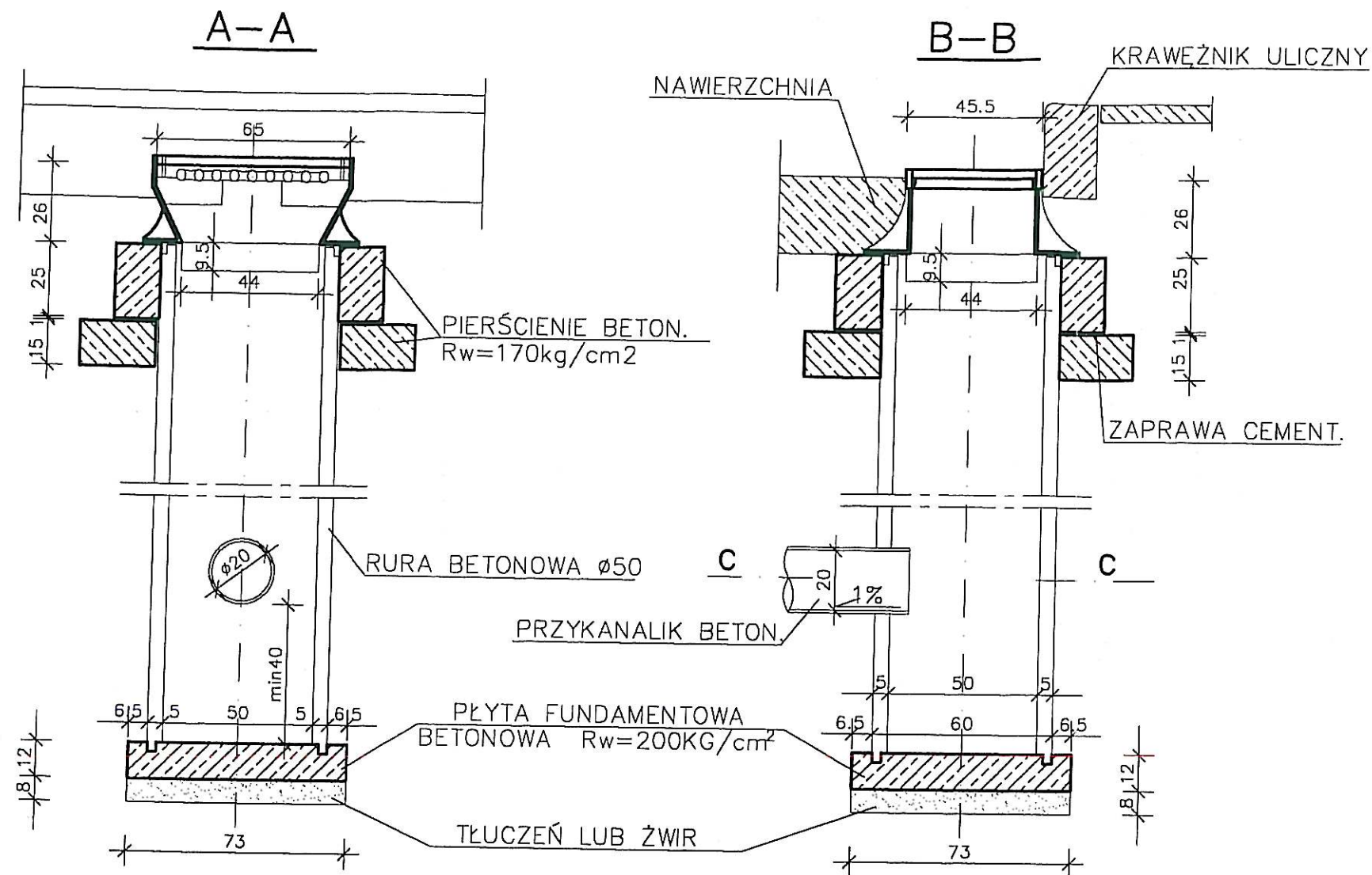
- ## WARIANTY OSADZENIA WŁAZU



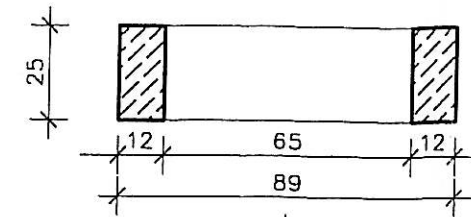
Kominy przy wysokości studzienek
H > 3,0m

PRACOWNIA PROJEKTOWA "D A R P O L"		
Gawrych Ruda 86, 16-413 Płociczno tel. (0-87)5639028		
Objekt i adres	Przebudowa ulic na osiedlu "Przekopka" w Grajewie Sieć kanalizacji deszczowej w ulicy Przekopki.	Data: październik 2003r
		Nr rys. D9
Tytuł opracowania	Kanalizacja deszczowa w ul. Przekopki. Szczegół studzienki kanalizacyjnej.	Skala 1:20
Projektanci:	mgr inż. Andrzej URBANOWICZ	
	mgr inż. Dorota BAZYLEWICZ	
Sprawdzający:	mgr inż. Karol Wandzioch	
		SUW-27/94; SUW-1/96
		SUW-27/88; SUW-94/89

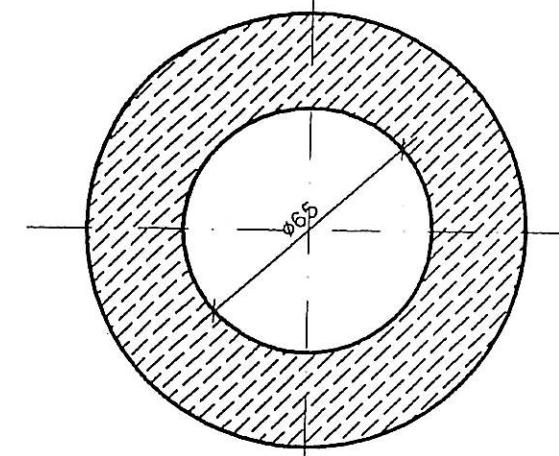
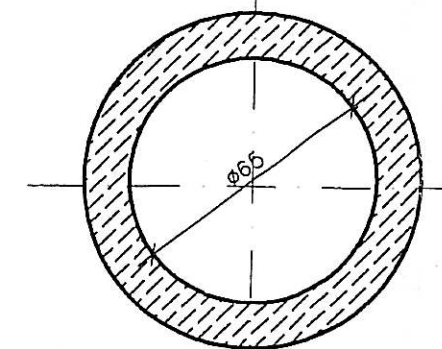
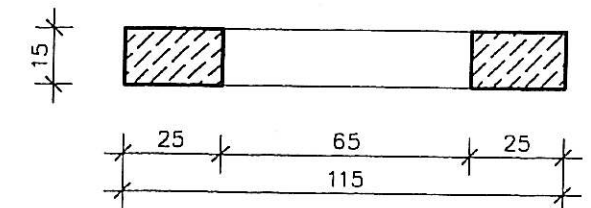
STUDZIENKA ŚCIEKOWA Z OSADNIKIEM



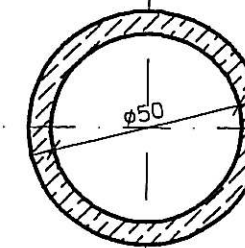
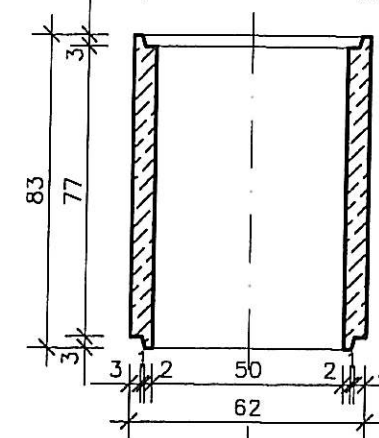
**PIERŚCIEŃ POD KRATĘ
WPUSTU ULICZNEGO $\phi 50$**
(ciężar 1 szt. - 200kg)



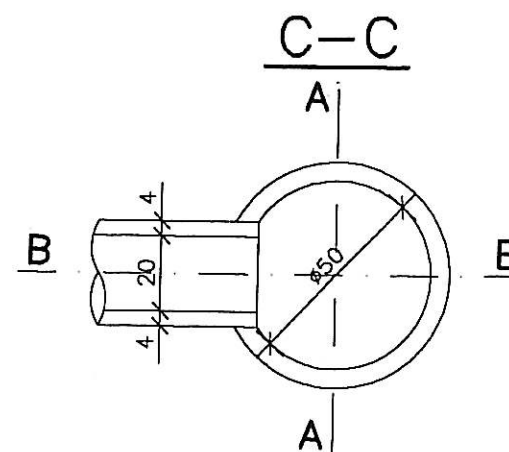
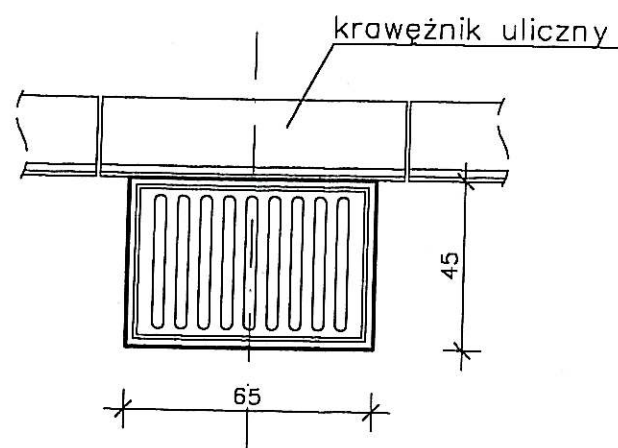
**PŁYTA ODCIĄŻAJĄCA
WPUSTU ULICZNEGO $\phi 50$**
(ciężar 1 szt. - 200kg)



**KRAĞ K50
WPUSTU ULICZNEGO $\phi 50$**
(ciężar 1 szt. - 200kg)



WIDOK Z GÓRY



**ILOŚĆ WŁĄCZEŃ PRZYKANALIKÓW
WG PROJEKTU**

PODLASKI URZĄD WOJEWÓDZKI
w Białymstoku
Placówka Zamiejscowa w Łomży
18-400 Łomża, ul. Nowa 2

PRACOWNIA PROJEKTOWA "D A R P O L"			
Gawrych Ruda 86, 16-413 Płociczno tel. (0-87)5639028			
Obiekt i adres	Przebudowa ulic na osiedlu "Przekopka" w Grajewie Sieć kanalizacji deszczowej w ulicy Przekopki.		Data: październik 2003r
Tytuł opracowania	Kanalizacja deszczowa w ul. Przekopki. Szczegół studzienki ściekowej z osadnikiem.		Nr rys. D10
Projektanci:	mgr inż. Andrzej URBANOWICZ SUW-27/94; SUW-1/96 mgr inż. Dorota BAZYLEWICZ		Skala 1:20
Sprawdzający:	mgr inż. Karol Wandzioch SUW-27/88; SUW-94/89		